



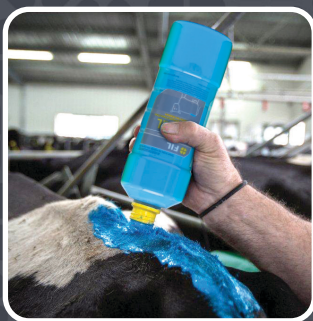
FIL MARQUEUR

GÉNÉRAL ET POUR DÉTECTER LES CHALEURS

Dairy
Spares

GESTION DE LA REPRODUCTION

DETAIL 500 ml



FL200R FL200V FL200B FL200J

- Peinture fluorescente avec applicateur

TELL TAIL 500 ml



FL100O FL100R FL100J FL100V FL100B

- Marqueur fluorescent en aérosol
- 2 en 1, marqueur général ou pour la détection de chaleurs

Comment marquer :

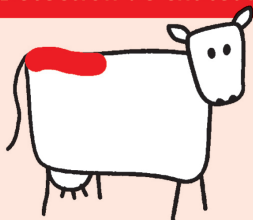
- 3 semaines après vêlage, marquer la vache en **ROUGE** sur le haut de la queue.
- La peinture montre des signes de frottement (chevauchement) et s'efface. La vache est en chaleur, elle est prête pour l'insémination.
- Après l'insémination, marquer la vache en **BLEU**.
- A la confirmation de la gestation marquer la vache en **JAUNE**.

Si l'on observe des signes de chevauchements (peinture effacée), l'insémination est un échec marquer la vache en **VERT**, il s'agit peut-être d'un problème de fertilité, cette vache est à surveiller.

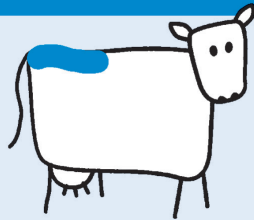


Vidéo

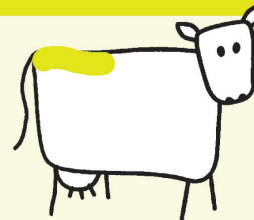
Détection de chaleur



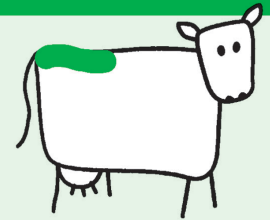
Insémination



Gestation confirmée



Animal à surveiller



Les vaches marquées en **ROUGE** n'ont pas encore eu de chaleurs après le vêlage.

Les vaches marquées en **BLEU** ont été inséminées.

Les vaches marquées en **JAUNE**, la gestation est confirmée.

Les vaches en **VERT** sont à surveiller pour une seconde tentative d'insémination.

Haute tenue, haute visibilité jusqu'à 21 jours



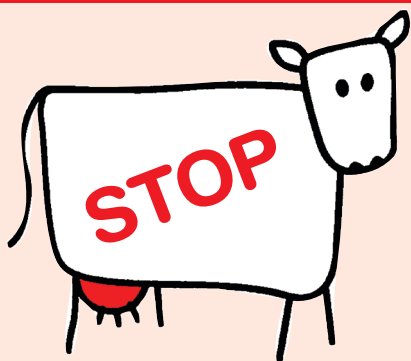
FIL MARQUEURS

FORMULATION SPÉCIALE MAMELLE

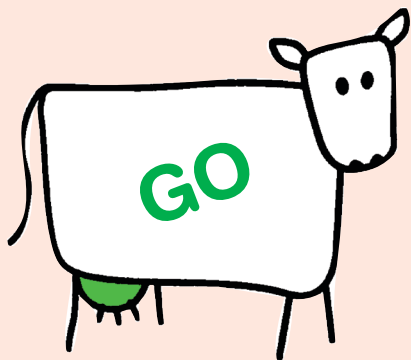
Dairy
Spares

GESTION DES PÉRIODES DE RETRAIT DU LAIT

Période de séparation
du lait



Fin de période de
séparation du lait



Aérosol

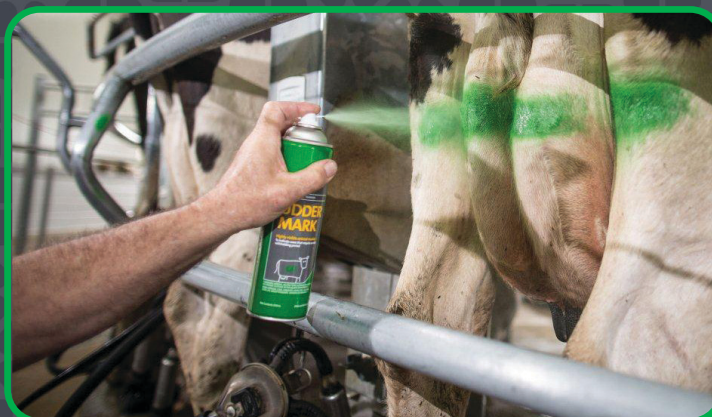


Facilite l'application

UDDER MARK 500 ml



FL300R



FL300V

- Marqueur Fluorescent en aérosol
- STOP signale les vaches qui nécessitent une période de séparation du lait
- GO s'utilise en fin de période de séparation du lait pour recevoir le marquage rouge
- Indispensable en cas de mammites ou de traitement vétérinaire

EHAAWFR